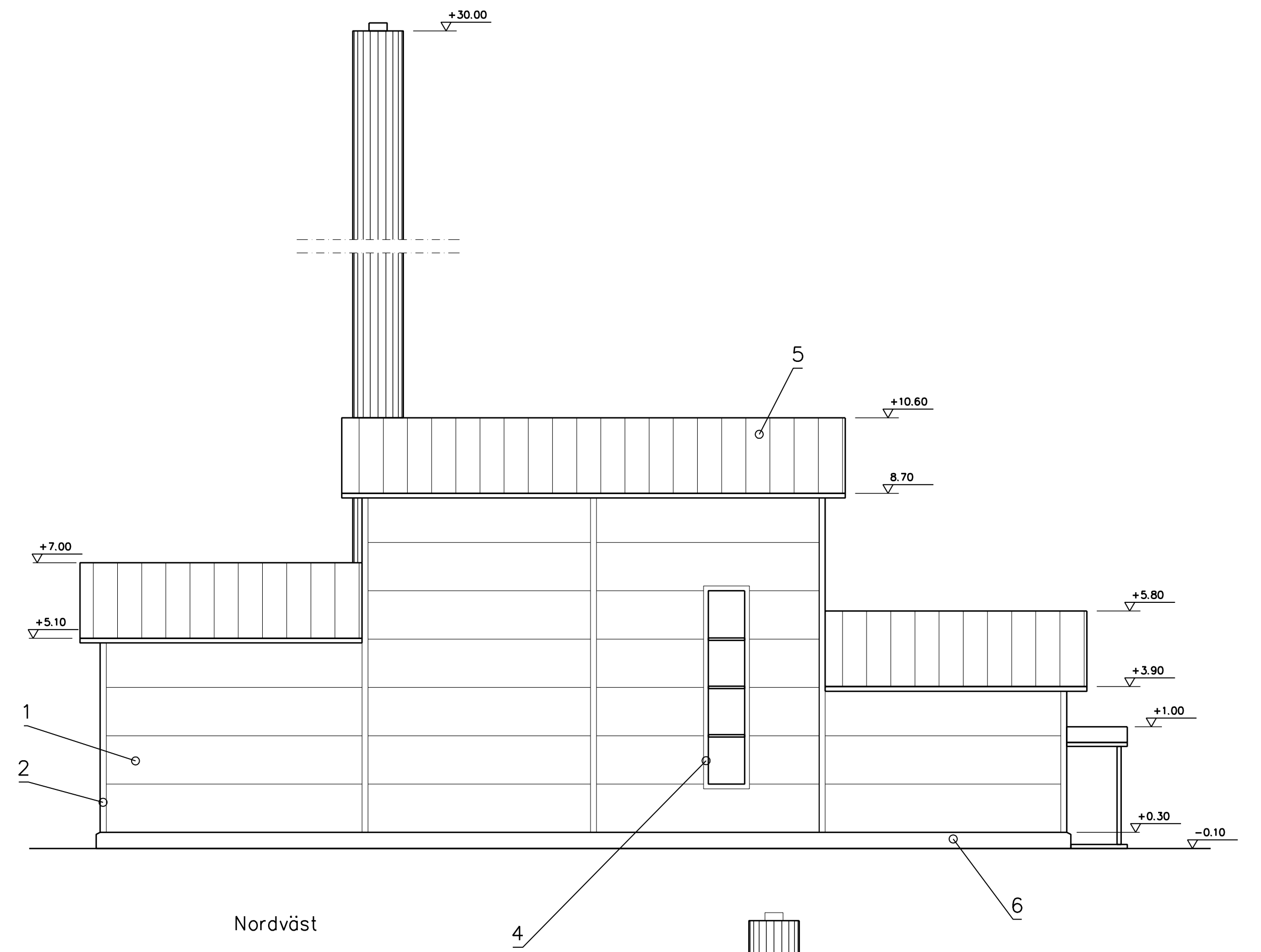
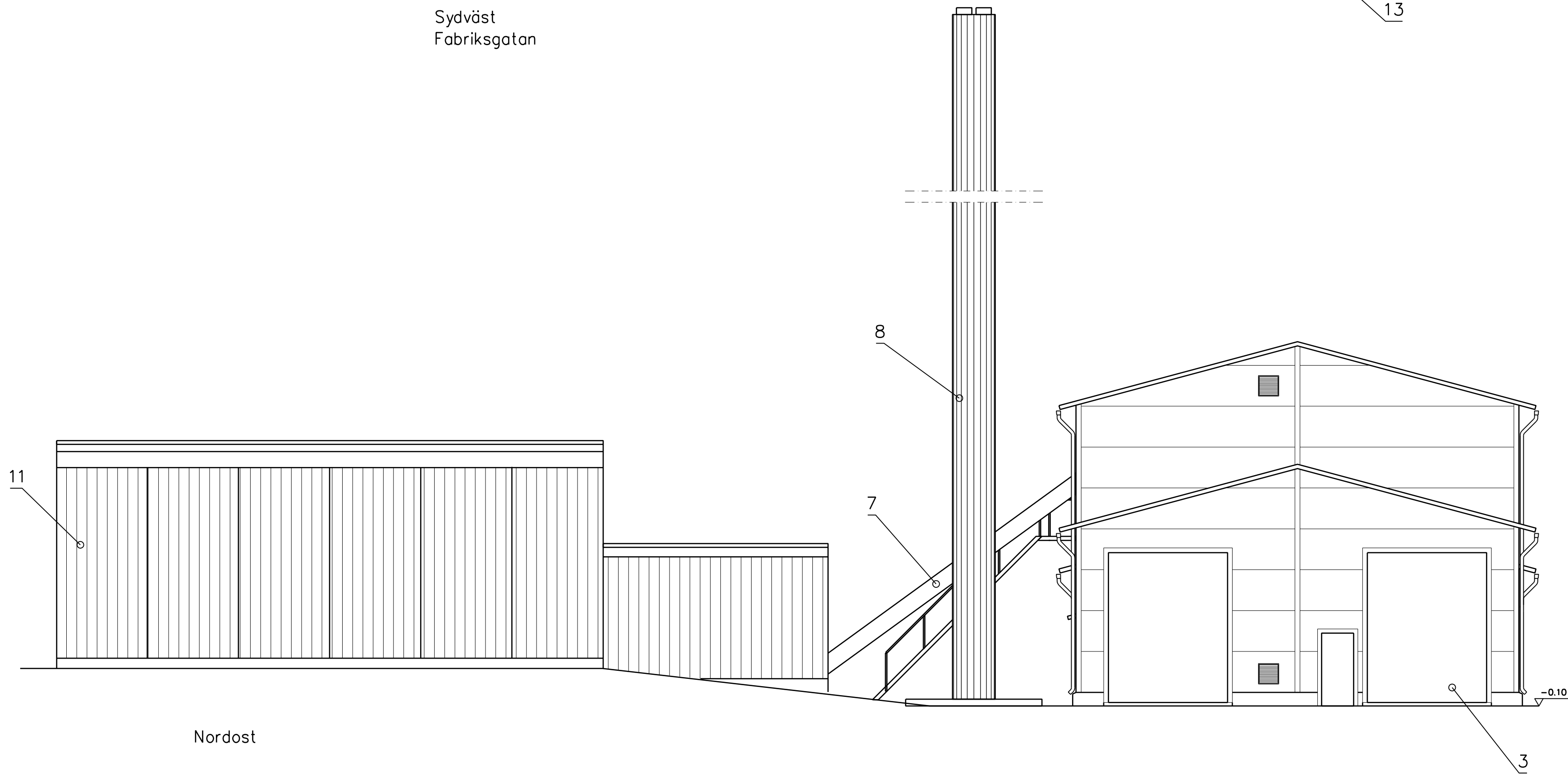


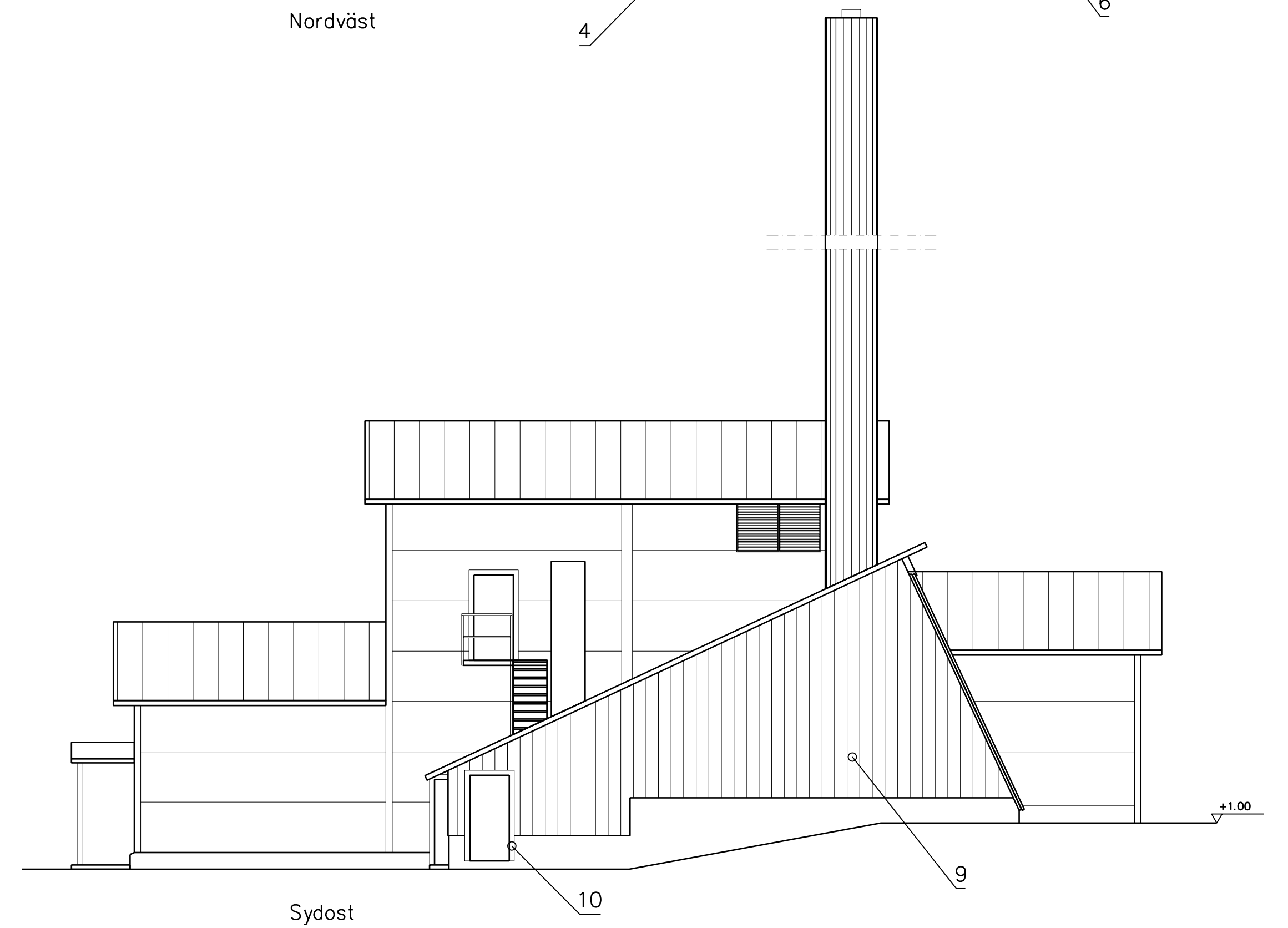
Sydväst  
Fabriksgratan



Nordväst



Nordost



Sydost

JULKISIVUMATERIAALIT

1. SEINÄT:	RUUKKI PANEL	VAALEA HARMAA (RR21)
2. LISTOITUKSET:	PELLITYKSET, YMS	TUMMA HARMAA (RR-23)
3. OVET:	MAALATTU	TUMMA HARMAA (RR-23)
4. IKKUNAT:	LISTAT	TUMMA HARMAA (RR-23)
5. PELTIKATTO:	SAUMATTU PELTI	TUMMA HARMAA (RR23)
6. SOKKELI:	BETONI	HARMAA
7. KULJETIN:	MAALATTU	TUMMA HARMAA (RR23)
8. PIIPPU:	MAALATTU	VAALEA HARMAA (RR21)
9. SEINÄT:	PROFIILIPELTI	VAALEA HARMAA (RR21)
10. LISTOITUKSET:	PELLITYKSET, YMS	TUMMA HARMAA (RR-23)
11. OVET:	PROFIILIPELTI	TUMMA HARMAA (RR-23)
12. PELTIKATTO:	PROF.LEVY	TUMMA HARMAA (RR23)
13. SOKKELI:	BETONI	HARMAA

Kesätyö	Kortti/tila	Toimitus	Viranomaisen merkintä
Rakennuslupamäärä			Piirustuspäivä
Uudisrakennus			Piirustuksen sisältö
Rakennuskohteen nimi ja osoite			Mittakaava
Nykärleby kraftverk KPA-lämpökeskus			Julkisivut 1:100
Suunnittelija, työn numero ja piirustuksen numero			Muutos
LAATUKATTILA OY			15218
Yhtiönäyttö 33001 TAMPERE Puh. 03 2521111 Fax. 03 2021528		LAKA Pii 26.2.2008 IS	
		Hyy	