

Laka ZK -kattilat on suunniteltu erityisesti ympäristöystävällisille nestemäisille ja kaasumaisille bio-polttoaineille.

HYÖTYSUHDE 96,3%



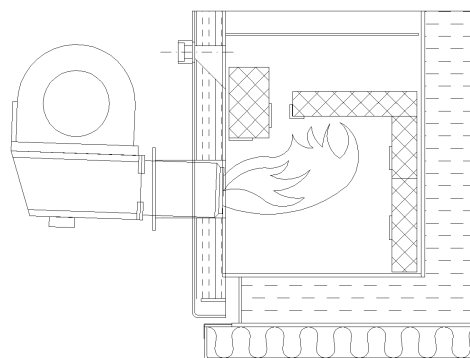
Fossiilisen öljyn tai kaasun käyttö ei heikennä Laka ZK -kattilan ominaisuuksia.

KESTÄVÄ RAKENNE

- **LAKA ZK** -kattiloiden kestävyys on käytössä testattu: niitä on valmistettu nykyisellä perusrakenteella jo yli 20 vuotta.
- **LAKA ZK** -kattiloiden tulipinnat ovat 6 mm paksua teräslevyä, joka takaa huomattavasti suuremman ohenemisvaran syöpmistä vastaan kuin tavanomaisten kattiloiden seinämän paksuus.
- Savukaasu poistuu ylhäältä kattilan kuumimmasta kohdasta, millä estetään happokastepisteen alittumisesta aiheutuva matalalämpötila-korroosio. Tämä korroosio on tyypillistä öljykattiloille, joissa savukaasu poistuu kattilan alaosasta, eli kattilan kylmimmistä kohdasta.

SUURI KUUMAN KÄYTTÖVEDEN TUOTTO JA PUHDAS PALAMINEN

- Muurauksella varustettu vastavirtapolttopesä varmistaa täydellisen palamisen. Palavat hiukkaset tekevät kuumassa tulipesässä edestakaisen lentomatkan ja palavat loppuun polttimen puhaltamassa ilmassa.



HELPPO HOITAA

- **LAKA ZK** -kattilat on varustettu savukaasun lämpömittarilla, josta näkee kattilan puhdistustarpeen.
- Käytännössä kattilaa tarvitsee puhdistaa vain kerran vuodessa, koska noki ei tartu kuumaan tulipintariipaan.
- Kattilan savukaasuosassa ei ole ns. turbulenssipeltejä, jotka keräävät nokea kuten lumiaita lunta, ja joita pois kiskoessa noki leviää pitkin kattilahuonetta.
- Puhdistettaessa kaikki kattilan tulipinnat ovat suoraan näkyvillä.

KATTILAN VALINTA

LAKA ZK 10 -kattilaa suosittelemme omakotitaloihin, joiden pinta-ala on alle 250 m². Suurempiin taloihin ja paritaloihin suosittelemme **LAKA ZK 25** tai **LAKA ZK 50**.

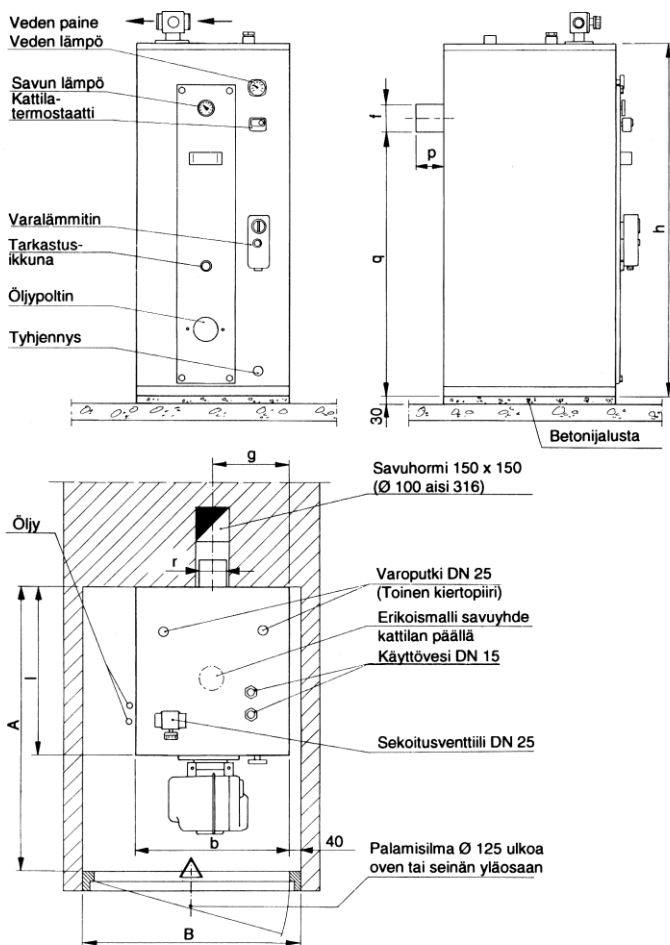
SAVUPIIPPU

Muurattuun savupiippuun tulee asentaa haponkestävä sisäputki (Ø 100 mm, seinämäpaksuus 1-1,5 mm), jotta vältetään matalasta savukaasun lämpötilasta johtuva kosteuden tiivistyminen piipun seinämiin. Piipun seinämiin tiivistyvä kosteus turmelee huonetiloissa piipun pinnan ja rapauttaa piipun ulkopintaa pakkaselle altistuvilta osilta.

ERIKOISMALLIT

LAKA ZK -kattiloista on saatavissa erikoismallit:

- Savuyhde kattilan päällä, sopii mm. terässavupiipille tai kun savukanavalla pitää lähteä sivulle päin.
- Savuyhde kattilan takana, kuten vanhoissa **ZK 23** -kattiloissa.



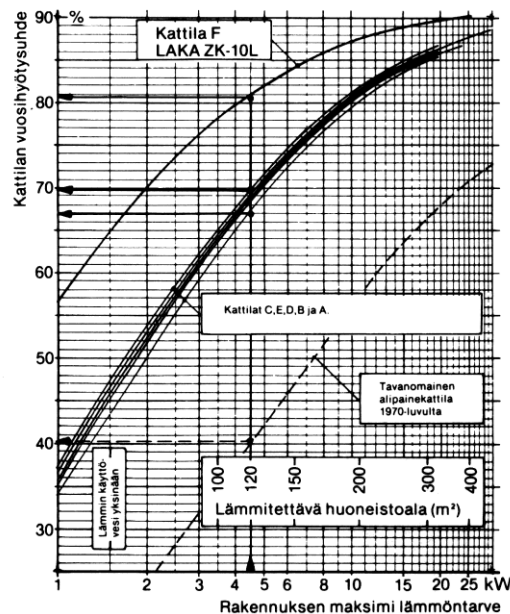
VIISIHYÖTYSUHDE RAKENNUKSEN PINTA-ALASTA RIIPPUEN

Oheisen diagrammin avulla voidaan määrittää kattilan vuosihyötysuhde, kun lämmitettävän rakennuksen maksimi-lämmöntarve on tiedossa. Koska tavallisesti ei olla selvillä rakennuksen maksimi-lämmöntarpeesta, on diagrammissa myös vastaavat pientalon lämmitettävät huoneistoalat.

ESIMERKKI:

Diagrammiin on pystyviivalla merkitty nykyaikaisen 120 m² talon suurin lämmöntarve 4,5 kW. Jos lämmitykseen käytetään kattiloita, jotka on merkitty tunnuksilla A, B, C, D ja E, on vuosihyötysuhde 67 – 70%.

Käytettäessä **LAKA ZK 10** -kattilaa on vuosihyötysuhde selvästi korkeampi, yli 80 %, ja polttoainetta kuluu 15 – 20 % vähemmän kuin kattiloilla A, B, C, D ja E.



TEKNISEET TIEDOT:

		ZK 10	ZK 25
Teho	kW	0.. 20	10...35
Poltinsuositus		Oilon	
Lämminvesi (T 40 °C)	l/10 min	240	310
Painehäviö	kPa/0,35 l/s	50	30
Kattilan vesitila	l	210	250
Kattilan paino	kg	240	280
Sähkövastusyhde		R 2½	R 2½
Sähköinen varalämmitin	kW	max. 10	max. 10
Tulipintalevyn paksuus	mm	6	6
Mittarit	Veden lämpö ja -paine, savukaasun lämpötila		

Mitta	ZK 10	ZK 25
b	560	600
l	620	660
h	1300	1400
q	1050	1095
g	280	300
r	112	140
f	112	140
p	105	140
A	1000	1100
B	750	1000