

Laka ZK-kattilat on suunniteltu erityisesti ympäristöystävällisille nestemäisille ja kaasumaisille bio-polttoaineille.

**HYÖTYSUHDE 96,3%**



Fossiilisen öljyn tai kaasun käyttö ei heikennä Laka ZK-kattilan ominaisuuksia.

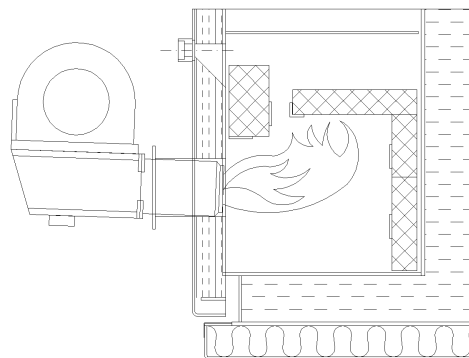
## KESTÄVÄ RAKENNE

- **LAKA ZK** kattiloiden kestävyys on käytössä testattu, koska niitä on valmistettu nykyisellä perusrakenteella jo yli 20 vuotta.
- **LAKA ZK** kattiloiden tulipinnat ovat 6 mm paksua teräslevyä, joka takaa huomattavasti suuremman ohenemisvaran syöpymistä vastaan kuin tavanomaisten kattiloiden seinämän paksuus.
- Savukaasu poistuu ylhäältä kattilan kuumimmasta kohdasta, jolla estetään happokastepisteen alittumisesta aiheutuva matalalämpötila korrosio. Tämä korrosio on tyypillistä öljykattiloille, joissa savukaasu poistuu kattilan alaosasta kattilan kylmimmästä kohdasta.

## SUURI KUUMAN KÄYTTÖVEDEN TUOTTO

### PUHDAS PALAMINEN

- Muurauksella varustettu vastavirta polttopesä varmistaa täydellisen palamisen. Palavat hiukkaset tekevät kuumassa tulipesässä edestakaisen lentomatkan ja palavat loppuun polttimen puhaltamassa ilmassa.



## HELPPO HOITAA

- **LAKA ZK** Kattilat on varustettu savukaasun lämpömittarilla, josta näkee kattilan puhdistustarpeen.
- Käytännössä kattilaa tarvitsee puhdistaa vain kerran vuodessa, koska noki ei tartu kuumaan tulipintariipaan.
- Kattilan savukaasuosassa ei ole ns. turbulenssipeltejä, jotka keräävät nokea kuten lumiaita lunta ja joita pois kiskottaessa noki leviää pitkin kattilahuonetta.
- Puhdistettaessa kaikki kattilan tulipinnat ovat suoraan näkyvillä.

## KATTILAN VALINTA

**LAKA ZK 10** kattilaa suosittelemme omakotitaloihin, joiden pinta-ala on alle 250 m<sup>2</sup>. Suurempiin taloihin ja paritaloihin suosittelemme **LAKA ZK 25** tai **LAKA ZK 50**.

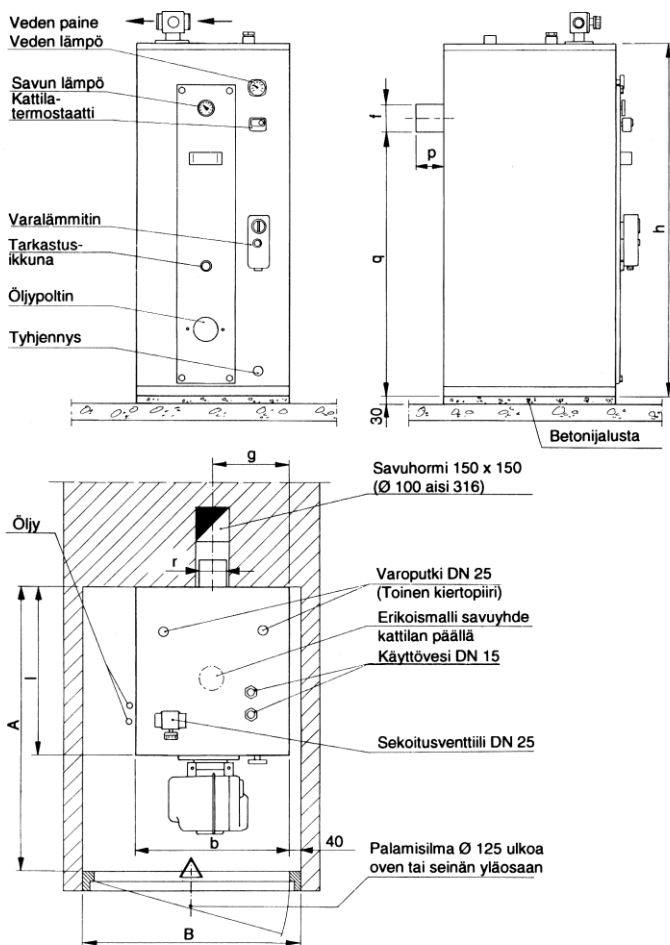
## SAVUPIIPPU

Muurattuun savupiippuun tulee asentaa haponkestävä sisäputki (Ø 100 mm, seinämäpaksuus 1-1,5 mm), jotta välttyään matalasta savukaasun lämpötilasta johtuva kosteuden tiivistyminen piipun seinämiin. Piipun seinämiin tiivistyvä kosteus turmelee huonetiloissa piipun pinnan ja rapauttaa piipun ulkopintaa pakkasen kanssa tekemisissä olevilta osilta.

## ERIKOISMALLIT

**LAKA ZK** kattiloista on saatavissa erikoismallit:

- Savuyhde kattilan päällä, sopii mm. terässavupiipille tai kun savukanavalla pitää lähteä sivulle päin.
- Savuyhde kattilan takana kuten vanhoissa **ZK 23** kattiloissa.



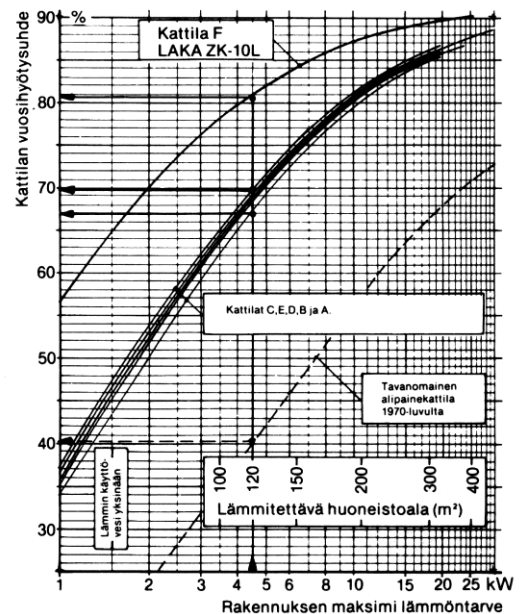
## VIISIHYÖTYSUHDE RAKENNUKSEN PINTA-ALASTA RIIPPUEN

Oheisen diagrammin avulla voidaan määrittää kattilan vuosihyötysuhde tunnettaessa lämmitettävän rakennuksen maksimi lämmöntarve. Koska tavallisesti ei olla selvillä rakennuksen maksimi lämmöntarpeesta, on diagrammissa myös vastaavat pientalon lämmitettävät huoneistoalat.

## ESIMERKKI:

Diagrammiin on pystyviivalla merkitty nykyaikaisen 120 m<sup>2</sup> talon maksimi lämmöntarve 4,5 kW. Jos lämmitykseen käytetään kattiloita, jotka on merkitty tunnuksilla A, B, C, D ja E, on vuosihyötysuhde 67 – 70%.

Käytettäessä **LAKA ZK 10** kattilaa on vuosihyötysuhde selvästi korkeampi yli 80 % ja polttoainetta kuluu 15 – 20 % vähemmän kuin kattiloilla A, B, C, D ja E.



## TEKNISET TIEDOT:

		ZK 10	ZK 25
Teho	kW	0.. 20	10...35
Poltinsuositus		Öilon	
Lämminvesi ( T 40 °C)	l/10 min	240	310
Painehäviö	kPa/0,35 l/s	50	30
Kattilan vesitila	l	210	250
Kattilan paino	kg	240	280
Sähkövastusyhde		R 2½	R 2½
Sähköinen varalämmitin	kW	max. 10	max. 10
Tulipintalevyn paksuus	mm	6	6
Mittarit	Veden lämpö ja -paine, savukaasun lämpötila		

Mitta	ZK 10	ZK 25
b	560	600
l	620	660
h	1300	1400
q	1050	1095
g	280	300
r	112	140
f	112	140
p	105	140
A	1000	1100
B	750	1000