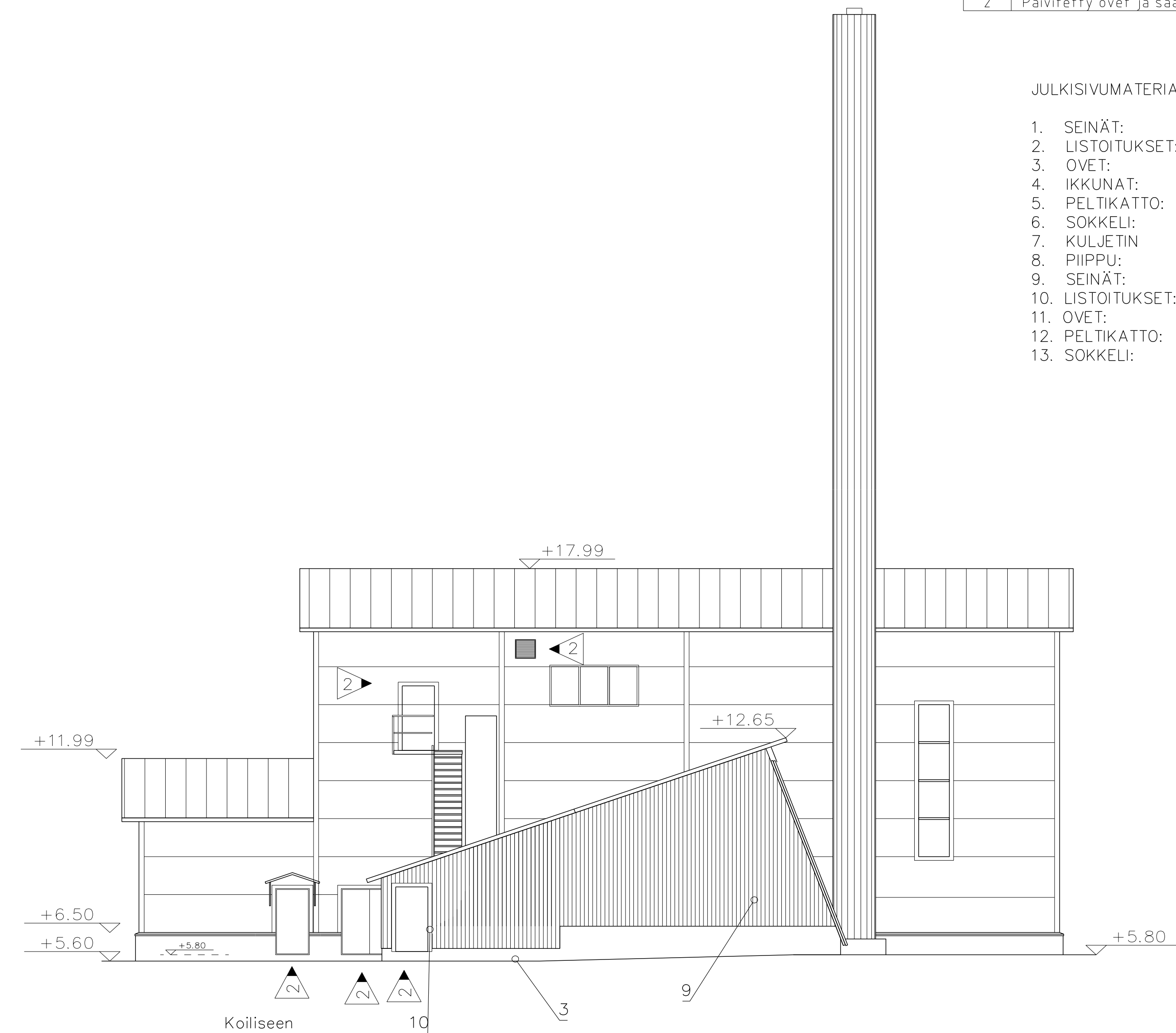
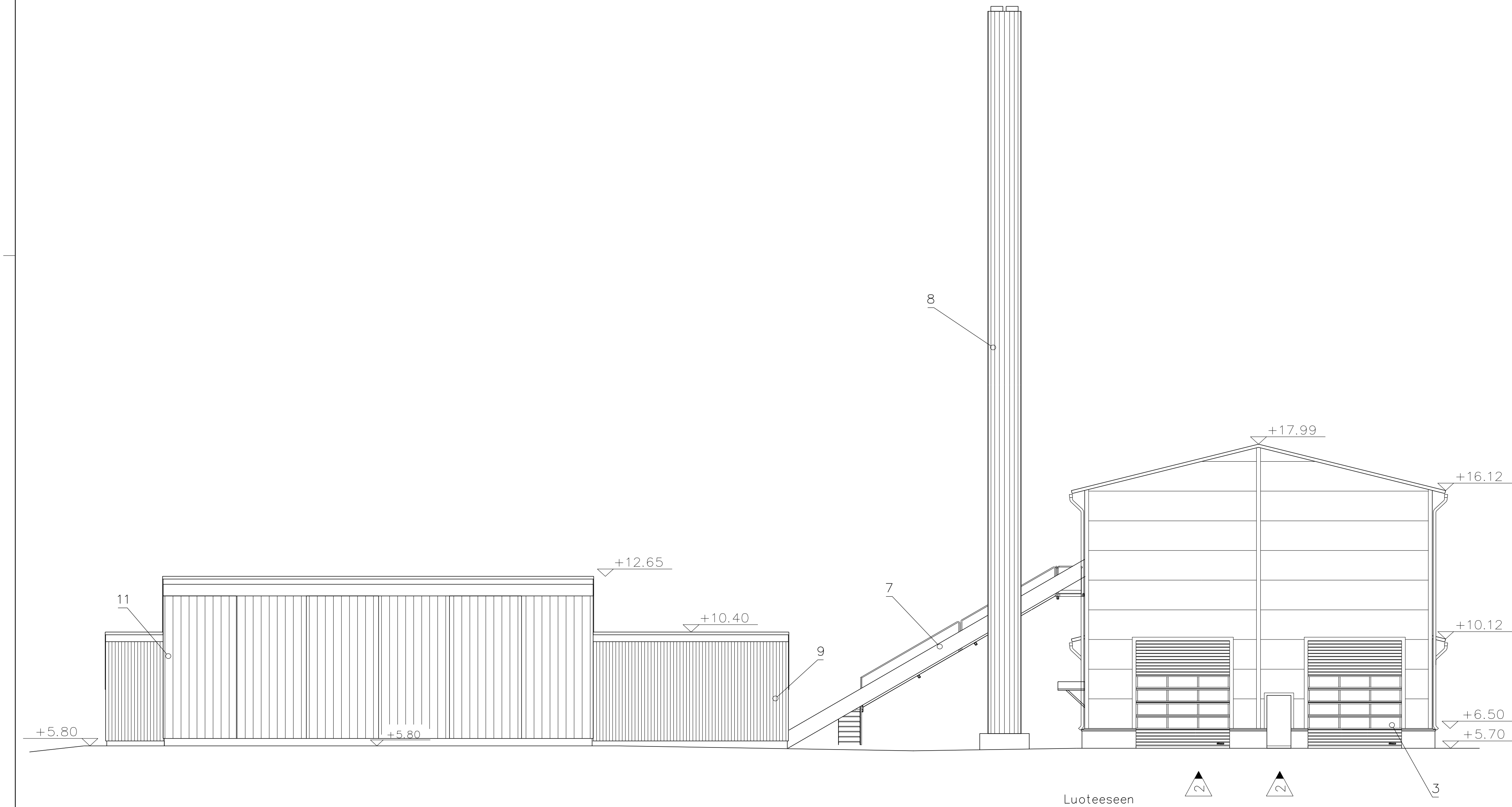


| Merkki | Muutos | Pvm. | Muuttanut |
|--------|--------------------------------------|-----------|-----------|
| 1 | Päivitetty rakennusten korkeusasemat | 13.4.2015 | IS |
| 2 | Päivitetty ovet ja saaleikot | 3.7.2015 | IS |

JULKISIVUMATERIAALIT

| | | |
|-------------------|------------------|---------------------|
| 1. SEINÄT: | RUUKKI PANEL | VAALEA HARMAA (RR2) |
| 2. LISTOITUKSET: | PELLITYKSET, YMS | TUMMA HARMAA (RR2) |
| 3. OVET: | MAALATTU | TUMMA HARMAA (RR2) |
| 4. IKKUNAT: | LISTAT | TUMMA HARMAA (RR2) |
| 5. PELTIKATTO: | SAUMATTU PELTI | TUMMA HARMAA (RR2) |
| 6. SOKKELI: | BETONI | HARMAA |
| 7. KULJETIN | MAALATTU | TUMMA HARMAA (RR2) |
| 8. PIIPPU: | MAALATTU | VAALEA HARMAA (RR2) |
| 9. SEINÄT: | PROFIILIPELTI | VAALEA HARMAA (RR2) |
| 10. LISTOITUKSET: | PELLITYKSET, YMS | TUMMA HARMAA (RR2) |
| 11. OVET: | PROFIILIPELTI | TUMMA HARMAA (RR2) |
| 12. PELTIKATTO: | PROF.LEVY | TUMMA HARMAA (RR2) |
| 13. SOKKELI: | BETONI | HARMAA |



| | | | |
|--|-----------------------|-------------|--|
| Koskikylä | Korttelin/tila | Tontti/Riv. | Vranomaisen merkintä |
| 3 | 332 | 1 ja 2 | |
| Rakennuslupapöytä | | | Piirustustyyppi |
| Uudisrakennus | | | Pääpiirustus |
| Rakennuskohteen nimi ja osoite | | | Piirustuksen sisältö |
| Kristiinan Biolämpökeskus Veturintie Kristiinankaupunki | | | Julkisivut 1:10 LUOTEESEEN JA KOILISEEN |
| LAATUKATTILA OY | LAKA | | Suunnittelua, työn numero ja piirustuksen numero |
| Vinjoentie 10 33201 TAMPERE Puh. 03 21611511 Fax. 03 2161528 | | | Muutos |
| | Piiritt. 29.9.2014 IS | | 28208-3.7.2015 |
| | Hyy | | |