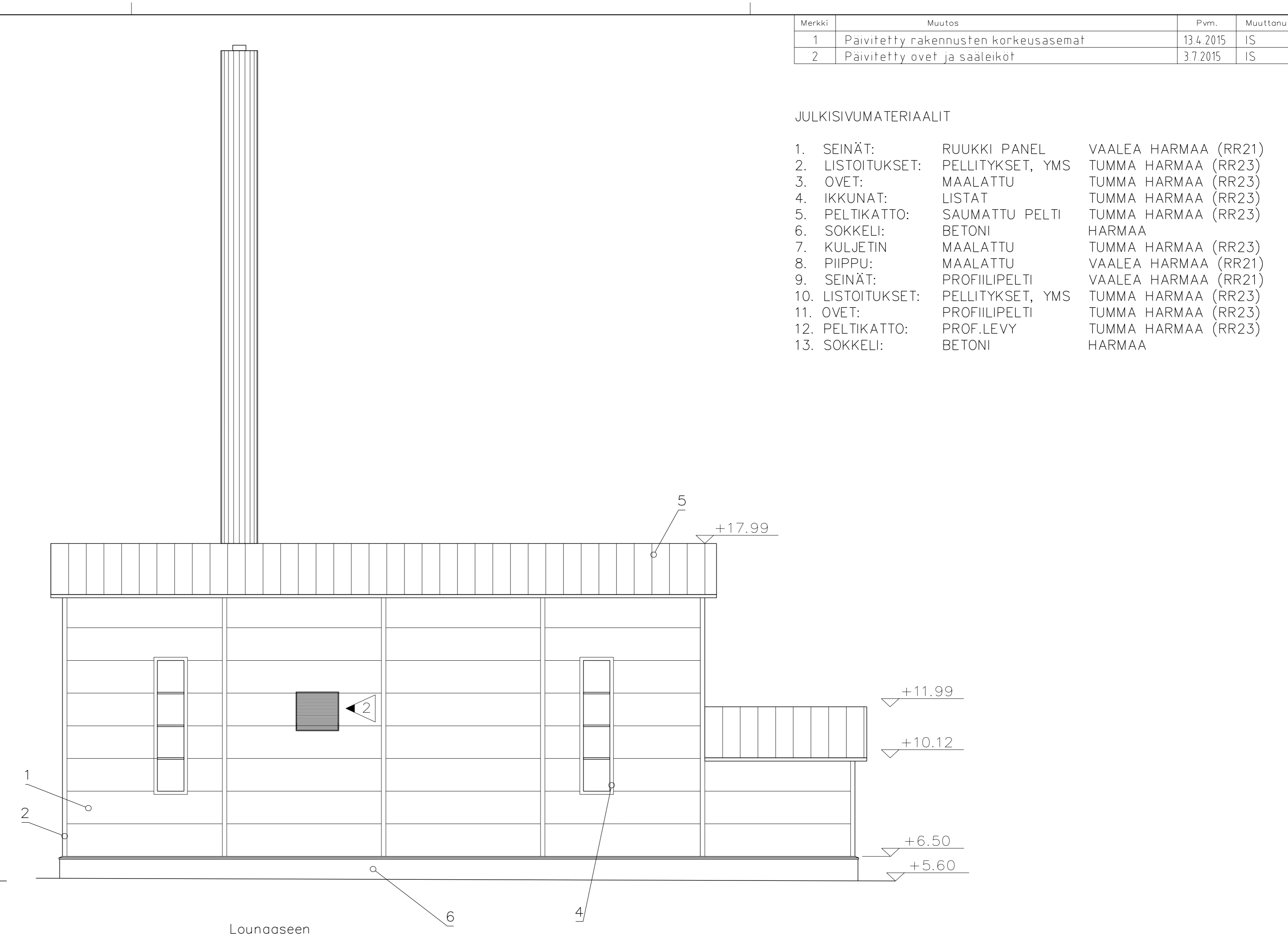
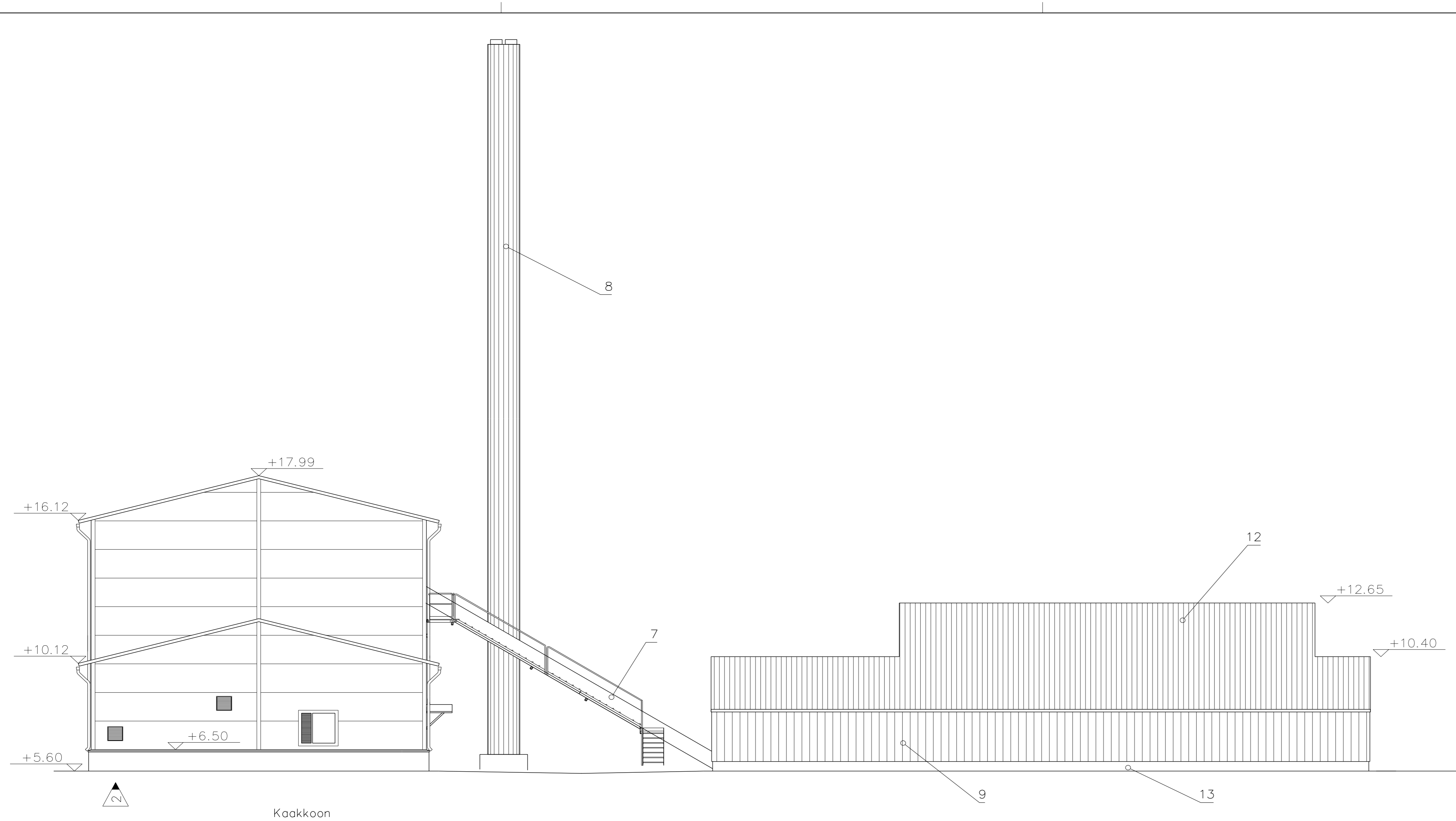


Merkki	Muutos	Pvm.	Muuttanut
1	Päivitetty rakennusten korkeusasemat	13.4.2015	IS
2	Päivitetty ovet ja saaleikot	3.7.2015	IS

JULKISIVUMATERIAALIT

1. SEINÄT:	RUUKKI PANEL	VAALEA HARMAA (RR21)
2. LISTOITUKSET:	PELLITYKSET, YMS	TUMMA HARMAA (RR23)
3. OVET:	MAALATTU	TUMMA HARMAA (RR23)
4. IKKUNAT:	LISTAT	TUMMA HARMAA (RR23)
5. PELTIKATTO:	SAUMATTU PELTI	TUMMA HARMAA (RR23)
6. SOKKELI:	BETONI	HARMAA
7. KULJETIN	MAALATTU	TUMMA HARMAA (RR23)
8. PIIPPU:	MAALATTU	VAALEA HARMAA (RR21)
9. SEINÄT:	PROFIILIPELTI	VAALEA HARMAA (RR21)
10. LISTOITUKSET:	PELLITYKSET, YMS	TUMMA HARMAA (RR23)
11. OVET:	PROFIILIPELTI	TUMMA HARMAA (RR23)
12. PELTIKATTO:	PROF.LEVY	TUMMA HARMAA (RR23)
13. SOKKELI:	BETONI	HARMAA



Kosaj/ija 3	Korttelit/ia 332	Luontu/No 1 ja 2	Viranomaisen merkintä/ija
Rakennustamopöytä Uudisrakennus	Pirustustap. Pääpiirustus	Mittakaava	
Rakennuskohteen nimi ja osoite Kristiinan Biolämpökeskus Veturintie Kristiinankaupunki	Pirustuksen sisältö Julkisivut KAAKKOON JA LOUNAASEEN	1:10	
LAATUKATTILA OY Yhtiönäyttö 33201 TAMPERE Puh 03 2141111 Fax 03 2121528	LAKA Päivä 29.9.2014 IS Hyvä	Suunnitteluala, työn numero ja piirustuksen numero Muutos 28207-3.7.2015	